

工厂扩建正式投产

PT. Rekagunatek Persada 总部位于雅加达，系 **Indopora PT. Indonesia Pondasi Raya** 的子公司。2017年，公司将引自 **Weckenmann Anlagentechnik GmbH & Co. KG** 公司的中央转台系统投产使用，用于墙面和立面构件的生产。按照总体规划，新建生产设施的下一步就是新建一家预应力地板生产厂。

公司再一次选择 Weckenmann Anlagentechnik 公司作为本次计划的合作伙伴和工厂供应商。该公司由 Melchers 集团公司旗下的 PT Melindo Dipta 公司作为在印度尼西亚的代理，是预制混凝土构件制造领域国际领先的工厂供应商之一。

Weckenmann Anlagentechnik 公司迎合客户需求，将下一步的发展定位为预应力实心板制造商，并创造了一个固定生产模式，包含 6 条生产线，每条长 12 米。

2018 年，设备生产厂的建设进入第二阶段。

本阶段包含以下独立构件：

- 六条生产线，每条长 120 米，带预应力装置

- 两个半龙门式混凝土吊具
- 两个实用手推车
- 一辆径流卡车
- 中央斗式输送机
- 清洁和喷涂系统
- 用于预应力钢丝的锯切系统
- 完整的模板系统，适用于三种不同的制造高度

新楼板制造厂的建成使得预应力实心板最长可达 2400mm。新的生产线能够生产出清水面混凝土表面。模板表面可由机器抛光，实现平整光滑。

模板系统

生产线的负载能力达到 500 kg/m²，能够生产出 200mm 厚的预制混凝土构件。模板系统也是按照当前的构建厚度 65mm、80mm 和 120mm 而设计的。生产线侧面模板可拆卸下来，使得构件的加应力和脱模更加方便简单。此外，模板是可更换的，可以快速更换生产厚度或浇筑接头轮廓。同时，公司开发了一种新的，符合人体工程学的易于操作的模板系统，可以使用快速更换装置快速更换相应的



六条生产线与中央物流通道平行布置

横向模板。

经过验证的预应力技术

为张力线施加张力的预应力元件包括生产线两侧应用液压制动缸集成于生产线末端两侧的建筑基础张力支座。

预应力元件的最大设计预应力为 2,000 kN。

预应力钢丝卷用于钢绞线加工。

预应力钢丝绳通过偏转辊固定的清洁和上油机张紧杆上，并且在整个生产线的长度上通过该机器一起延伸到每个楼板并沉积生产线上。

张紧钢绞线由单线预应力千斤顶进行加预应力，该千斤顶将钢绞线分别加预应力到所需的张紧力。张紧绞线的间距由生产线两侧预应力设备的十字孔板的单独钻孔模式决定。



混凝土输送过程中带斗式输送机的半龙门式混凝土摊铺机



带液压升降平台的落料车，用于取走楼板堆垛



勇於创新，愿景未来

为您的未来规划，提供全方位咨询及为您的成功探寻最佳的解决方案。

长期的经验，国际化运营和创新将为您获益。期待您的垂询。 www.weckenmann.com



带张紧条的脱扣剂清洗喷淋系统



拉紧链锯

混凝土养护后的张拉索的张拉通过预应力单元的张拉筒进行液压和两侧对称的张拉。

模板系统

预应力楼板模板采用 X-Uni-S 模板体系，该体系非常适合现有不同单元厚度的突出横向钢筋。

纵向模板由磁箱固定，可通过适配器和卡口锁快速固定。

横向百叶窗开槽用于连续张紧绞线，并将其置于其上。对于构件的张拉，横向百叶窗具有一定的弹性，能够吸收张拉压力。固化后，用专用的吊具将其从公用车上方剥离。

有两个实用推车处理模板和缓冲模板配置文件。这些小车沿着与生产线平行运行的地板轨道移动，并配有弹匣。

在每辆车上安装一台装卸吊车进行装卸，方便和加快脱模和关模。

混凝土配送

六条生产线由两台半龙门混凝土摊铺机浇筑而成，每台混凝土摊铺机横跨三条生产线。混凝土分布桶可在三条生产线上移动。

容器的单位都有一个容量为 3.0 m³ 混凝土和混凝土的剂量精确通过个人滑动阀门在正确的数量在一个宽度 1200 毫米。

可变混凝土剂量概念与提升单位

卸料箱可旋转 90°，可在生产线上任意制造预应力梁单元。因此，混凝土摊铺机的层流放电成为一种适合于梁单元的线性放电。行程为 1.00 米的起重装置使卸料容器的高度可以调整，这是由于梁单元制造的百叶窗结构所必需的。

例如，这使得生产线上生产驱动桩或杆状板桩元件成为可能。

这两个混凝土分配器每次可处理 180 m³ 新鲜混凝土。

在混凝土的排出过程中，混凝土表面通过高度可调、振动的找平梁进行找平。

通过安装在混凝土摊铺机上的压实系统，在混凝土排出的同时进行压实。它们有 7 个高频内部振动器，具有可液压浸入混凝土的变频设置。

混凝土摊铺机完全通过无线电遥控操作。

混凝土由斗式输送机输送

混凝土从搅拌站通过安装有两斗履带的集中斗式输送机连续供应给混凝土分配器。

混凝土从搅拌装置提供不断具体分销商通过能力的 2m³ 混凝土，这两个斗式输送机通勤之间来回搅拌装置和混凝土分配器。斗式输送机通过跟踪控制器跟踪混凝土摊铺机，使混凝土输送的时间损失最小。混凝土是由各混凝土摊

混凝土的 决定性成分

我们不只是涉足混凝土和砖石。

这就是为什么每年WOC是第一个也是唯一的一个国际年会，为您带来各种新产品、新设备以及新技术和技术培训，使工作做得比之前更好、更快、更有成效。

请参加我们的展会，再过五天，您就能找到征服未来一年所需的一切。



2020年2月4至7日

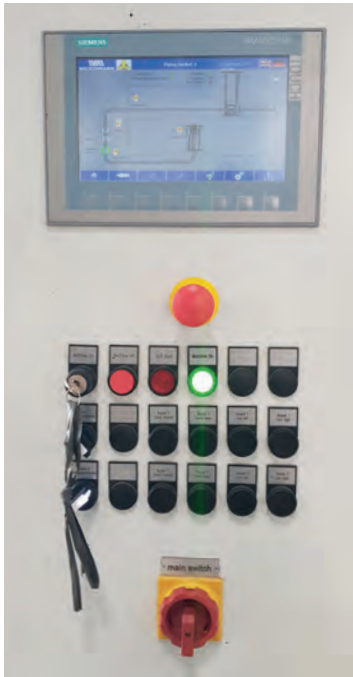
教育课程：2月3至7日

拉斯维加斯会议中心

美国

请今天就注册 www.worldofconcrete.com

 informamarkets



通信控制器的控制面板，用于可视化混凝土申请

铺机的操作员控制。斗式输送机控制器与搅拌站交换信号。混凝土的时间优化供应就是这样控制的。

为准备吊装楼板，张拉索采用张拉索锯进行切割。锯切装置，沿着生产线运行，有一个轴控制，快速运行的锯片，使切割过程干净快速。

吊装完成后，成品被堆放在生产线上的条形底座上，然后送往堆场。一辆安装在轨道上的卡车在楼板堆下行驶。



带液压升降平台的落料车，用于取走楼板堆垛

该卡车利用一个升降平台，可将重达 30 吨的楼板堆垛起运至堆场。这种运输概念减轻了生产大厅的起重机系统的负荷，起重机只需要走很短的距离就可以形成堆栈。

总结

每轮生产 1400 m² 预应力固体板已经建成。它利用了巧妙的百叶窗概念和先进的生产物流。

机械设备的概念为扩大元件生产的范围提供了选择。

公司有意识地决定不进行完全的生产自动化。重点在于提高产品质量，生产先进机械。

生产的工效性和高操作性也是重点，有助于 PT. Rekagunatek Pers 工厂的效益。 ■

详情请咨询



PT. REKAGUNATEK PERSADA

PT. Rekagunatek Persada
Ruko Fluorite Blok FR No. 28-29
Jalan Gading Serpong Boulevard
Pakulonan Bar., Klp. Dua
Tangerang, Banten 15810, Indonesia
www.rekagunatek.com



Weckermann Anlagentechnik GmbH+Co.KG
Birkenstraße 1, 72358 Dormettingen, Germany
T +49 7427 94930, F +49 7427 949329
info@weckermann.de, www.weckermann.com